



ESPECIALISTAS EN
SALUD
OCUPACIONAL



NUESTROS SERVICIOS

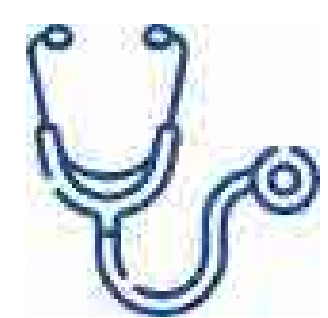
UME
(UNIDADES
REMOTAS - TÓPICO)



**LABORATORIO
TOXICOLÓGICO**
(ANÁLISIS DE METALES PESADOS)



**VIGILANCIA
MÉDICA**



**ALQUILER Y VENTA
DE AMBULANCIAS**



**EXAMEN MÉDICO
OCUPACIONAL**



**SEGURIDAD E HIGIENE
OCUPACIONAL**





COBERTURA

A NIVEL NACIONAL

Nuestras sedes están ubicadas estratégicamente para brindar un servicio completo a nivel nacional con atención y tecnología de calidad.



SERVICIOS DE VALOR

CERTIFICACIÓN TRINORMA

CERTIFIED

ISO 9001:2015
ISO 14001:2015
ISO 45001:2018



RESULTADOS ONLINE



- Acceso a resultados de las evaluaciones médicas dentro de 2 horas y 1/2 de realizado el examen en nuestro portal web. Empresa los resultados se entregarán:

- De forma presencial al trabajador
- Vía correo electrónico a la empresa

En caso tuviera alguna observación se le hará saber al momento de la entrega de resultados; para el levantamiento de la misma.

RESULTADOS EN LÍNEA



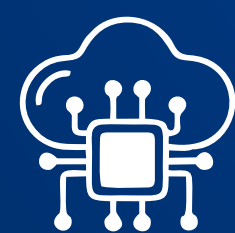
INFRAESTRUCTURA



- Contamos con la adecuación de los espacios de trabajo, cumpliendo el distanciamiento social obligatorio. Además de zonas diferenciadas.



TECNOLOGÍA



- Equipamiento biomédico de última generación, interconectados a nuestro software de gestión que permite una mayor rapidez y confiabilidad en el procesamiento de evaluaciones médicas.

PERSONAL



- Altamente capacitado en cada una de nuestras áreas, el cual permite brindar un servicio integral.



CERTIFICACIÓN TRINORMA

CERTIFIED

ISO 14001:2015



ISO 14001:2015

Sistema de Gestión de Gestión Ambiental

CERTIFIED

ISO 9001:2015



ISO 9001:2015

Sistema de Gestión de la Calidad

CERTIFIED

ISO 45001:2018



ISO 45001:2018

Sistema de Gestión de Seguridad y
Salud en el Trabajo



Contamos con más de 10 años, brindando un servicio integral en la *promoción y prevención de la Salud Ocupacional*; regidos bajo las normativas vigentes y acorde a las necesidades del mercado.

ACREDITACIONES



Categorización de Establecimiento de Salud (MINSA)



Registro Nacional de Instituciones Prestadoras de Salud (RENIPRESS - SUSALUD)



Ministerio de Salud
DIGESA
Acreditación como Servicio de Salud Ocupacional (DIGESA)



Instituto Nacional de Salud (INS)



Acreditación para la conservación de la Audición Ocupacional



Acreditación para la evaluación de Espirometría

NUESTRA INFRAESTRUCTURA

Contamos con ambientes amplios y modernos, debidamente equipados para la realización de Exámenes Médicos Ocupacionales.



ESPIROMETRÍA



AUDIOMETRÍA



ODONTOLOGÍA



EVALUACIÓN VISUAL



LABORATORIO



PSICOLOGÍA



RADIOLOGÍA



ELECTROCARDIOGRAMA



PRUEBA DE ESFUERZO

UNIDADES MÉDICAS REMOTAS - TÓPICOS



Implementación y gestión integral de unidades médicas remotas (UMES) en sectores como minería, industria, construcción y energía. Nuestro servicio está diseñado para garantizar la salud y seguridad de los trabajadores en entornos de alto riesgo, asegurando una respuesta médica eficiente en el mismo lugar de trabajo.



Nuestras UMES están conformadas por un equipo altamente capacitado de médicos y enfermeros, quienes brindan vigilancia médica ocupacional, atención de emergencias y prevención de enfermedades laborales. Nos enfocamos en reducir la exposición a riesgos, minimizando el impacto de accidentes y mejorando el bienestar del personal.

¿QUÉ OFRECEMOS?

- ❑ Instalación y equipamiento de unidades médicas en zonas remotas.
- ❑ Atención asistencial y de emergencias en el lugar de trabajo.
- ❑ Implementación de farmacias según normativas vigentes.
- ❑ Instalación y gestión de tópicos de salud dentro de la empresa.
- ❑ Servicio de ambulancias (venta, alquiler y gestión de traslados).
- ❑ Vigilancia médica ocupacional y seguimiento de la salud laboral.



CAMPAÑAS DE SALUD INTEGRAL



En Santa Cruz, acercamos la salud a quienes más lo necesitan. **Nuestras Campañas Integrales de Salud** permiten a las empresas cumplir con su compromiso social llevando atención médica gratuita y especializada a comunidades campesinas en zonas alejadas.

100% MÓVILES Y COMPLETAMENTE EQUIPADAS

Contamos con unidades médicas móviles y todo el equipamiento necesario para brindar atención en distintas especialidades, sin importar la ubicación.

¿QUÉ OFRECEMOS?



- Atención médica especializada en medicina general, pediatría, odontología, oftalmología y más.
- Pruebas diagnósticas y prevención: despistaje de anemia, diabetes, hipertensión y otros problemas de salud frecuentes.
- Brigadas móviles y equipamiento avanzado para garantizar una atención eficiente en cualquier ubicación.
- Charlas y educación en salud para promover el bienestar y la prevención en las comunidades.



IMPACTO Y BENEFICIOS



- Mejora la calidad de vida de las comunidades aledañas a los proyectos empresariales.
- Refuerza la relación empresa-comunidad, cumpliendo compromisos sociales.
- Promueve la salud preventiva, reduciendo enfermedades y mejorando el acceso a la atención médica.



LABORATORIO TOXICOLÓGICO (METALES PESADOS)



Contamos con un laboratorio de toxicología ocupacional equipado con Espectrofotómetros de **Absorción Atómica** XplorAA, SavantAA y SavantAA Σ, garantizando *análisis precisos y confiables de metales pesados en sangre y orina*.

Estos exámenes son fundamentales permitiendo identificar y monitorear la exposición a sustancias tóxicas en trabajadores de industrias como minería, construcción, metalurgia y otras actividades de alto riesgo.

ANÁLISIS EN SANGRE Y ORINA



- Plomo (Pb)
- Cobre (Cu)
- Mercurio (Hg)
- Arsénico (As)
- Cadmio (Cd)
- Cromo (Cr) y otros según normativa vigente.

¿POR QUÉ ELEGIRNOS?



- Resultados rápidos y confiables, sin depender de terceros.
- Control total de la calidad y trazabilidad de los análisis.
- Cumplimiento normativo según exigencias de la Ley N° 29783 "Ley de Seguridad y Salud en el Trabajo".
- Optimización del proceso de evaluación médica ocupacional, reduciendo tiempos de espera.
- Mayor seguridad y prevención de riesgos en entornos laborales.



ALQUILER - VENTA DE AMBULANCIAS

RURAL Y URBANA

TIPO I

Equipadas con la última tecnología de acuerdo a la NTS N° 051 – MINSA/OGDN – V.01 "Norma Técnica de salud y diseñada para el traslado asistido de pacientes.

TIPO II

Diseñada y equipada para ofrecer atención médica a domicilio y traslados de emergencia.

TIPO III

Cuenta con espacio e instrumentos para atención a pacientes que requieren de cuidados intensivos.

UNIDADES Y EQUIPAMIENTO

COMPLETAMENTE NUEVOS



EMPRESAS QUE CONFÍAN EN NOSOTROS

CERTIFICACIÓN TRINORMA

CERTIFIED

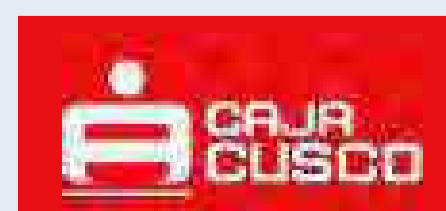
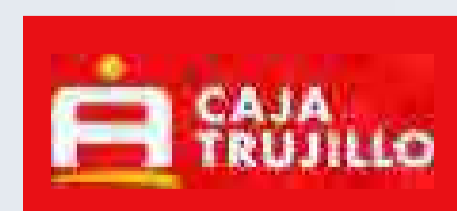
ISO 9001:2015
ISO 14001:2015
ISO 45001:2018



HOMOLOGADOS CON:



NUESTROS CLIENTES:



CENTRO DE ATENCIÓN



Nuestros Asesores Comerciales están a su disposición para apoyarlos en todo el proceso, comunícate con ellos a los siguientes números y correos:

Stefani Ramos

Jefa Comercial

📞 965 445 004

✉️ gcomercial@clnicasantacruz.com.pe

Janeth Ticlavilca

Analista comercial

📞 951 385 765

✉️ comercial@clnicasantacruz.com.pe

Yanely Torrecillas

Analista comercial

📞 997 433 685

✉️ ventas@clnicasantacruz.com.pe

Mirella Sancho

Analista comercial

📞 994 302 216

✉️ ventascorporativas@clnicasantacruz.com.pe

Geraldine Ramos

Analista comercial

📞 965 445 002

✉️ areacomercial@clnicasantacruz.com.pe

Fernanda Gallegos

Asistente comercial

📞 940 897 249

✉️ ventascorporativas@clnicasantacruz.com.pe

HORARIO DE ATENCIÓN

🕒 **Lunes a Viernes:**
7:00 am. a 4:30 pm.

🕒 **Sábados:**
7:00 am. a 12:30 pm.